

マイクロ
枠で囲って30分
改訂版

第6回

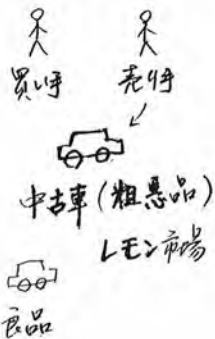
両方使用可

らくらく 第6回 全3コマ 講師 茂木 喜久雄
経済学入門 試験対策講座 使用テキスト 5くらくマイクロ経済学入門 収録: 13:30~16:30
5くらくマクロ経済学入門 サクシード

マイクロ
P208-P209
P214-P215
情報の非対称性

↑
市場の失敗

半強硬 (アトバス・セクション)



2010 回避法
自動車保険
↳ 割引制度
中古車市場
↳ フォンテー (保証)

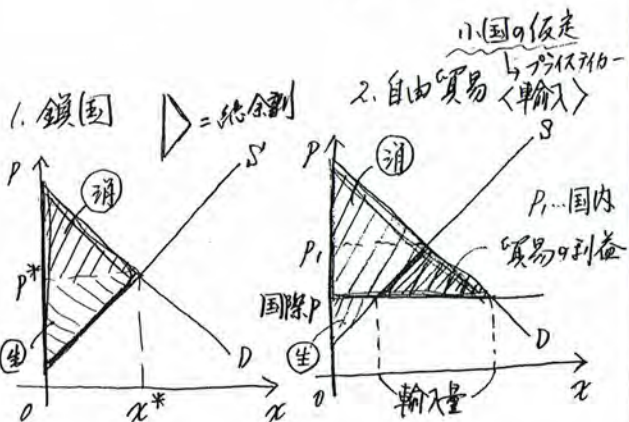
ガイド・免許

貿易

(P214)
(P224)

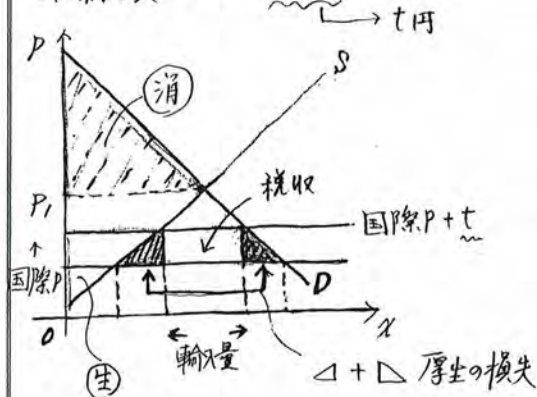
財

↓ 競争的貿易
自由貿易
保護貿易



らくらく 第6回 全3コマ 講師 茂木 喜久雄
経済学入門 試験対策講座 使用テキスト: 5くらくマイクロ経済学入門 収録: 13:30~16:30
5くらくマクロ経済学入門 サクシード

3. 保護貿易 (関税)

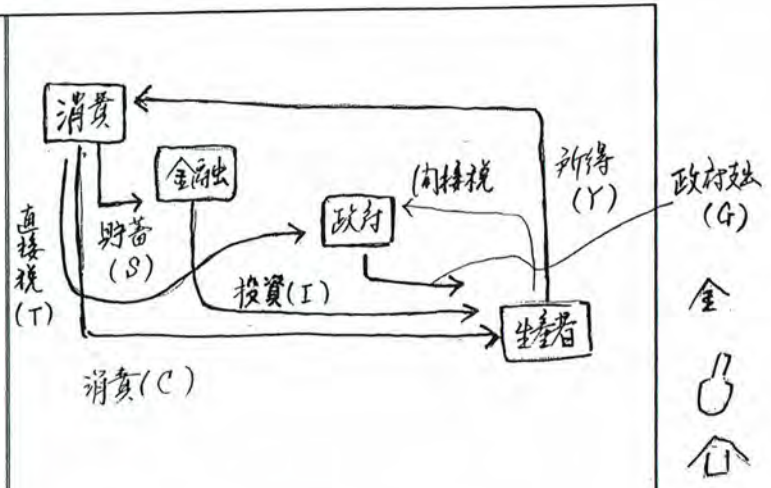


P33
マクロ経済学

出場者
消費者、生産者、金融、政府、海外

取扱う財
財、貨幣、労働、債券



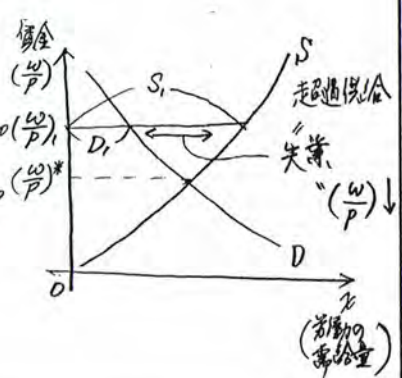


政府支出 (G)
金
👉
🏠

p26
体系

古典派 (ミクロ経済学) 中心
[ミクロ] → 集計 → [マクロ]

失業 ⇒ 一時的
価格調整メカニズム
(消極政府 < 小さな政府 >)



ミクロ × マクロ
集計
(例) 消費は所得の関数
消費は価格の関数
完全雇用達成
失業 → 積極的に政府が市場介入
大きな政府
比較
PSI
マネタリスト
ケインズ体系中心 → 政府の介入
1970年代
石油ショック
失業
インフレ ← 加速の原因
フリードマン
小さな政府

p22 国民所得(Y)
↑
厚生基準

p24 国民所得の決定

付加価値の合計 p24

財 需要額

農家 製粉業者 製パン業者 パン屋

所得

古典派
供給サイド
セバ法則...供給が常に需要を生み出す。

ケインズ
需要サイド
有効需要の原理
↑国民所得(Y)は
さがる。
支出がある

p47
↓
p47

需要サイド
支出-
有効
需要
消費(C)
投資(I)
政府支出(G)

国民所得の決定

供給サイド
 Y^S (総供給)

需要サイド
 Y^D (総需要)

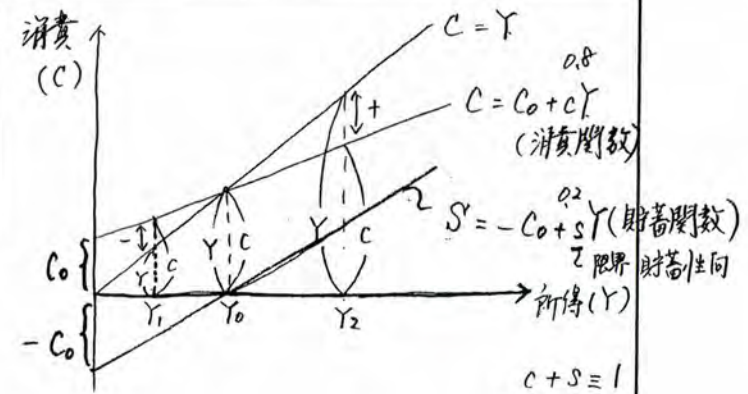
$Y^D = C + I$
(決定) 政府が存在しない。
 $Y^D = Y$
 $Y = C + I$

p50
消費関数
↓
所得の関数

$C = C_0 + cY$ C_0 ...基礎消費

限界消費性向
高さ $\frac{\Delta C}{\Delta Y} = c = 0.8$
長さ

p51
貯蓄関数 (S)



P52
投資関数
独立投資
利率に依存する投資
P55
均衡国民所得 (Y^*)
 Y^S (総供給)
 Y^D (総需要)

