

改訂版は
P100のP102参照

第3回

らくらく
経済学入門
試験対策講座

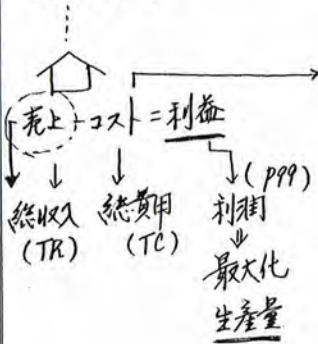
第3回 全3コマ
使用テキスト: らくらくミクロ経済学入門
らくらくマクロ経済学入門

講師 茂木 喜久雄
収録: 13:30~16:30
サクシード

p99~

(p102~)

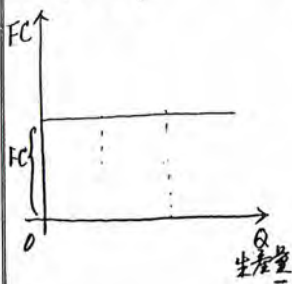
企業の行動



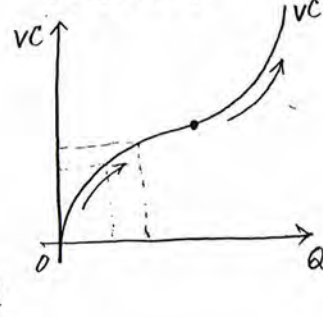
P100
費用構成
(固定費用 (FC)
可変費用 (VC))

総費用
(TC)
(C)
↓
FC + VC

1. 固定費用



2. 可変費用

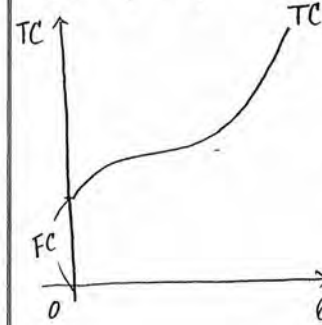


らくらく
経済学入門
試験対策講座

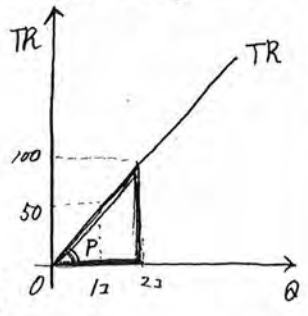
第3回 全3コマ
使用テキスト: らくらくミクロ経済学入門
らくらくマクロ経済学入門

講師 茂木 喜久雄
収録: 13:30~16:30
サクシード

総費用曲線



② 総収入曲線 (TR)

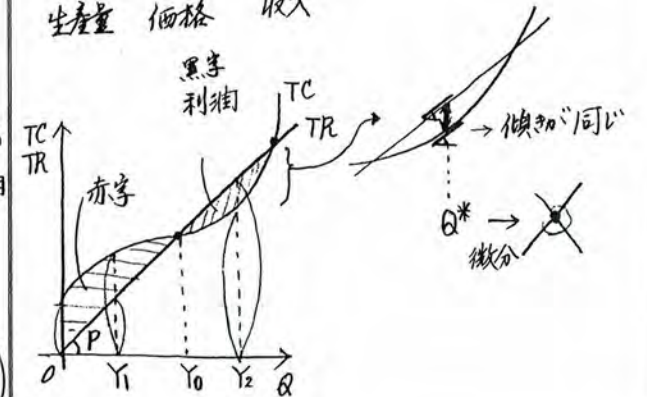


② 総収入
(TR)
P101
(P105)

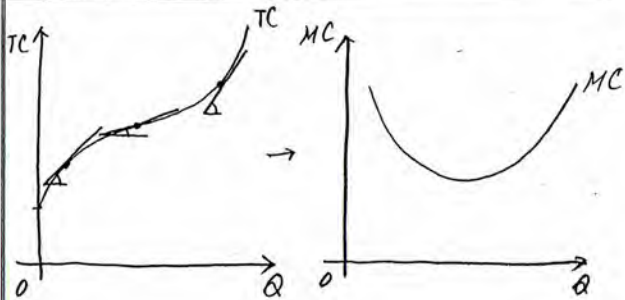


長さ × 傾き = 高さ
生産量 価格 収入

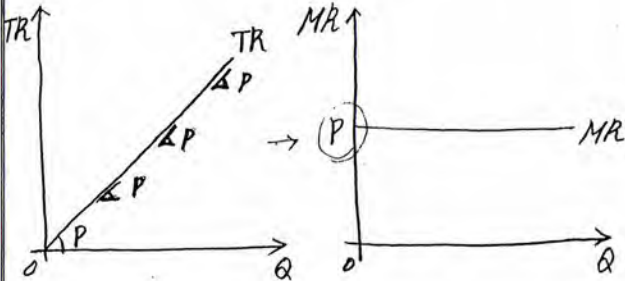
③ 利潤最大化
総収入 - 総費用
↓
微分
傾きを
グラフ化



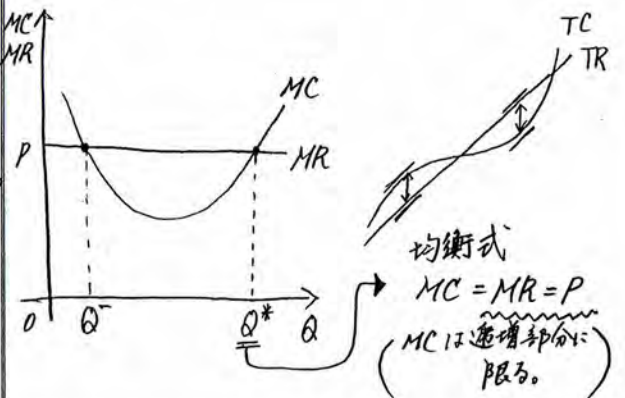
微分
 $TC \rightarrow MC$
限界費用



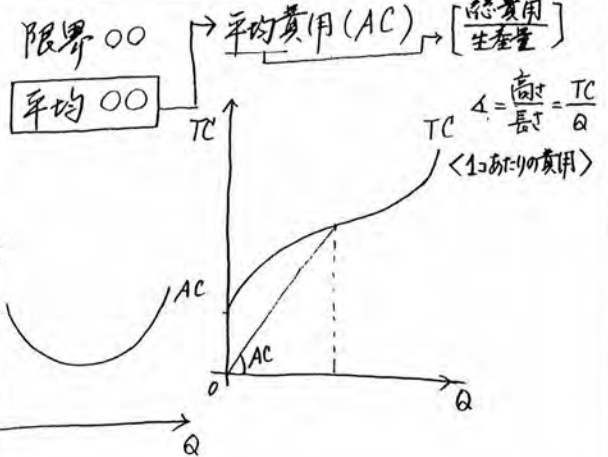
$TR \rightarrow MR$
限界収入



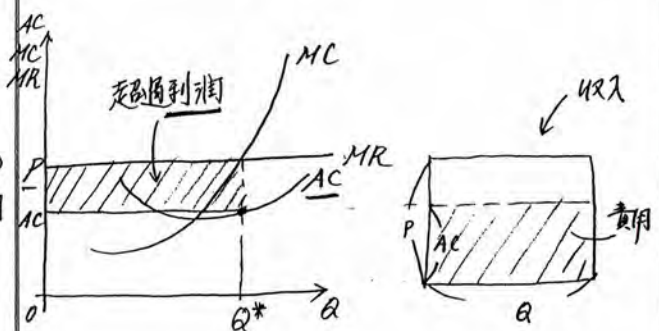
利益最大の
生産量
 $MC = MR = P$
価格との
関係
供給曲線(S)

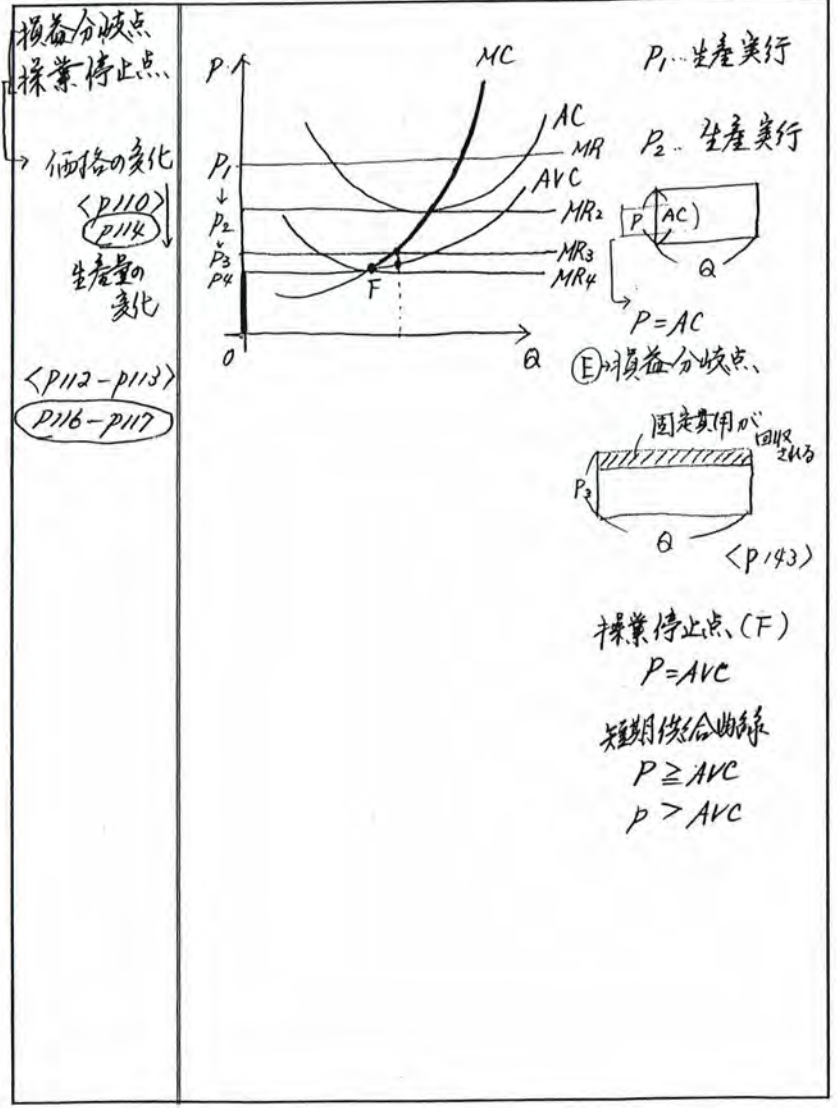
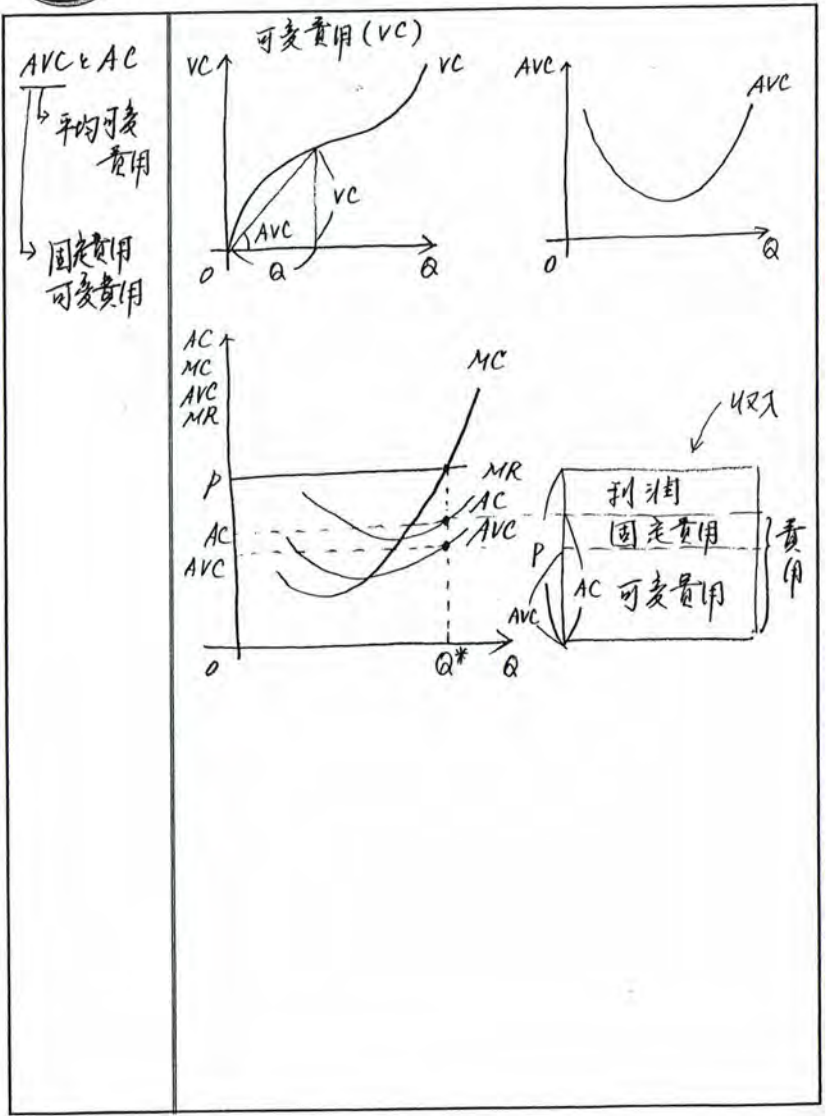


P107
P111



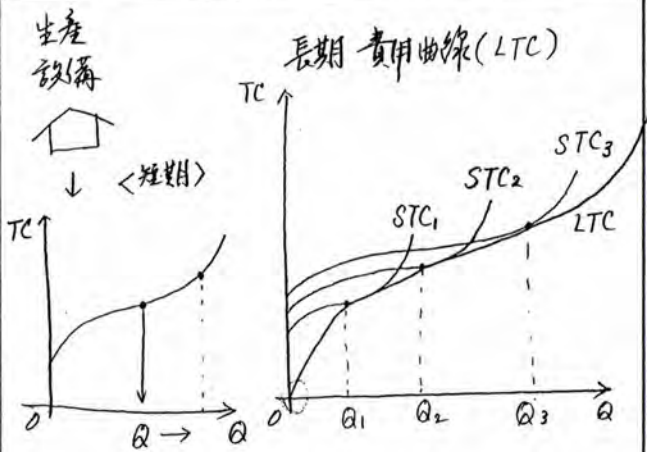
AC & MC
P108~P109
P112~P113
 \rightarrow 利潤と費用



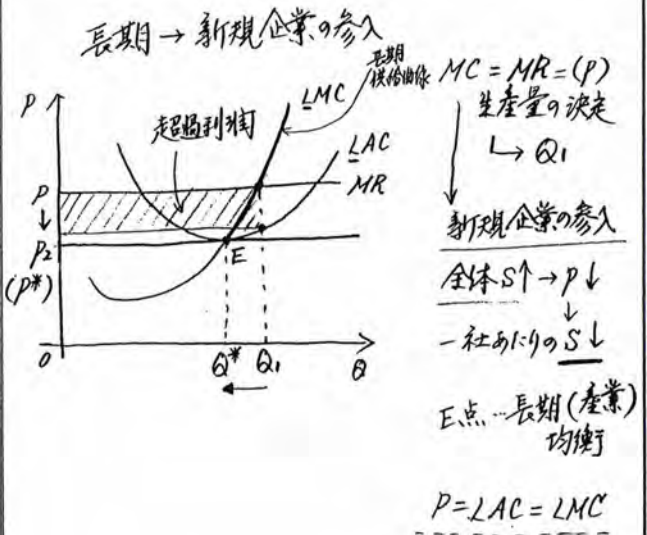


長期の費用

<117>
P123

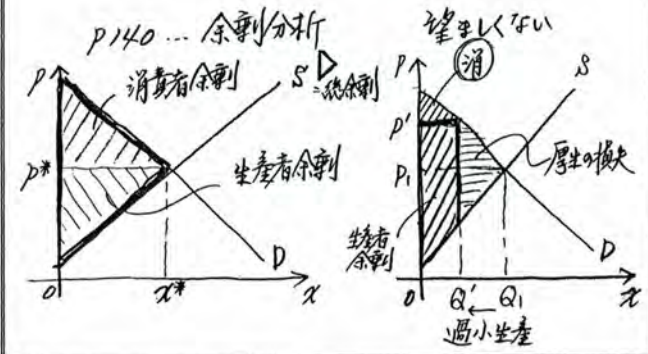
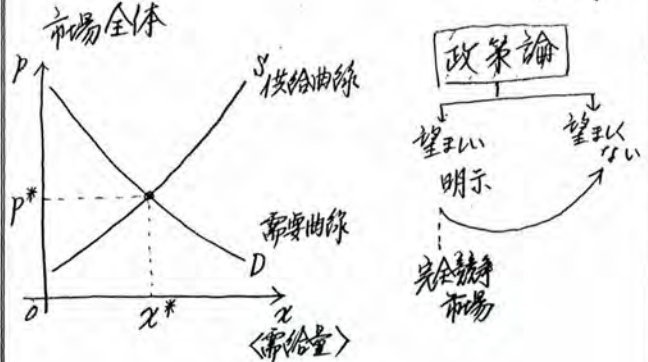
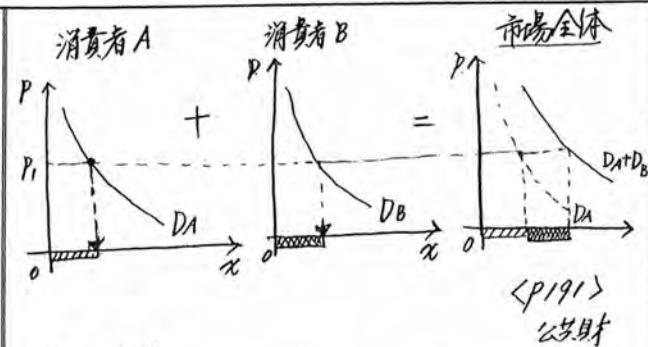


<120>
P126



市場
完全競争市場

P125
P131



政府の介入

↳ 効率的資源配分

例外
ケースの整理