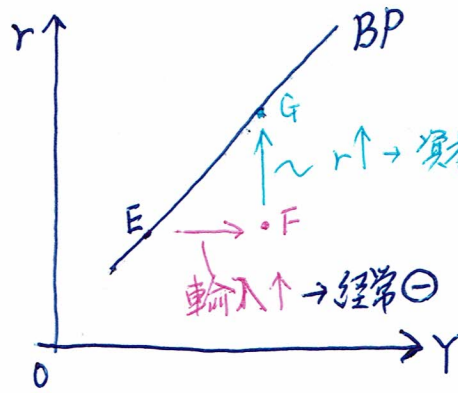


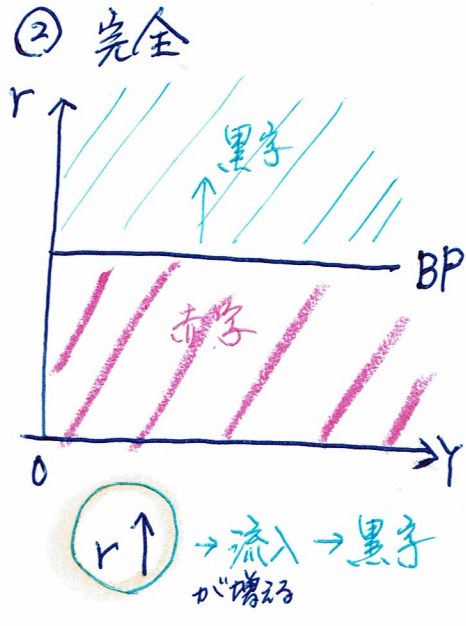
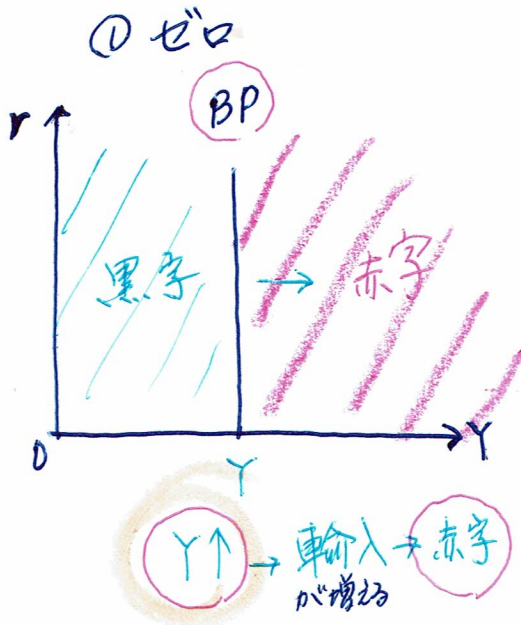
P233  
BP曲線  
導出



修正済

※ビデオ時間 3:04 →  
常に「完全雇用」が均衡する  
と言っているが誤り、  
常に「国際収支の均衡」  
するが正しい。  
それがBP曲線です。

~~修正済~~  
資本移動



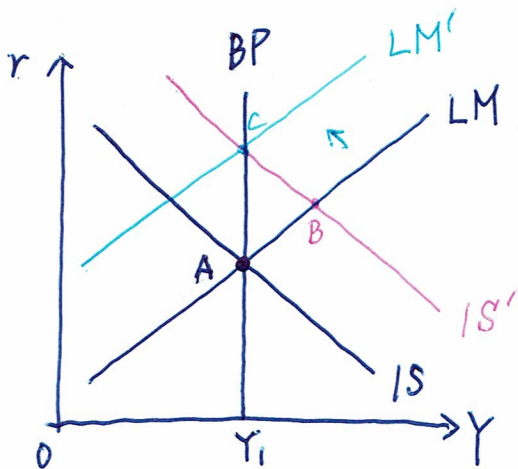
マモデル = フレミング  
モデル



P234  
固定相場制

財政政策

① 資本移動  
がない

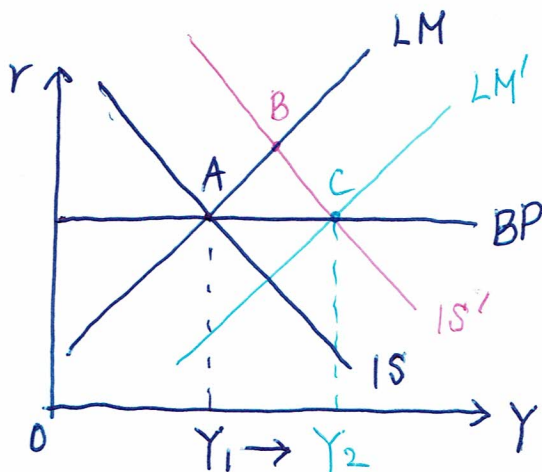


1. IS 右 A → B

↓  
2. B → 輸入 ↑ → 国赤

↓  
3. 輸入 ↑: 市場: 円売, ドル買  
円安  
当局: 円買, ドル売  
↓  
円高吸収  
↓  
MS ↓  
MS ↓ → LM 左  
↓  
無効

② 資本移動  
が完全



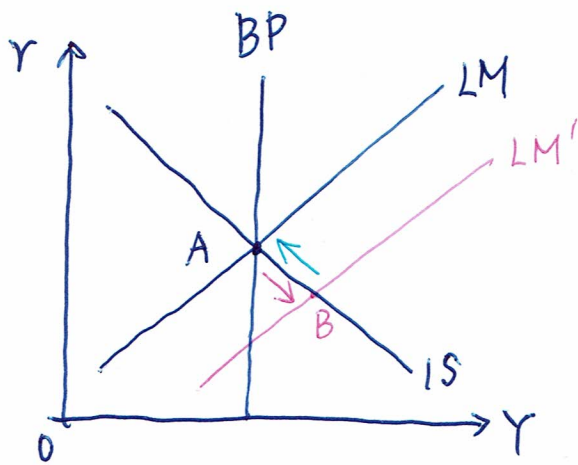
1. IS 右 A → B

↓  
2. B → r ↑ 資本流入 → 国黒

↓  
3. r ↑: 市場: 円買, ドル売  
円高  
当局: 円売, ドル買  
↓  
円高放出  
↓  
MS ↑  
MS ↑ → LM 右  
↓  
有効

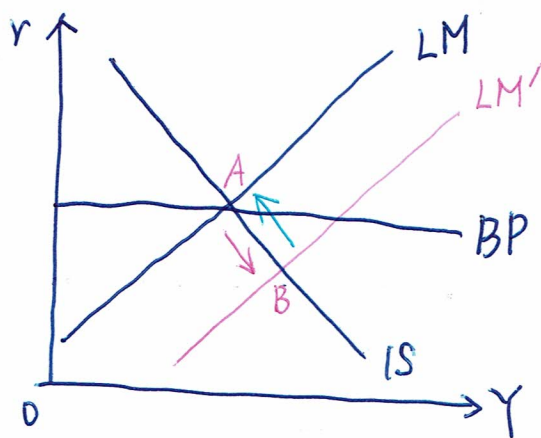
固定相場制  
金融政策

① 資本移動  
が自由



1. LM右 A → B
- ↓
2. B (Y↑) → 輸入↑
- ↓
3. 輸入↑ { 市場: 円売  
当局: 円買 }  
↓  
円E吸収  
↓  
MS↓
- ↓
- MS↓ → LM左
- ↓
- A
- 無効

② 資本移動  
が完全

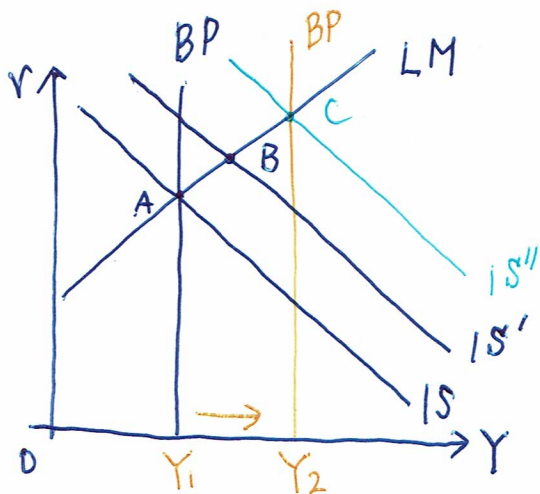


1. LM右 A → B
- ↓
2. B (r↓) { 資本の流出  
国(赤) }
- ↓
3. (r↓) { 市場: 円売  
当局: 円買 }  
↓  
MS↓
- ↓
- MS↓ → LM左
- ↓
- A
- 無効

235  
~236

変動相場制  
の財政政策

① 資本移動  
ISL



1. IS右 A → B

↓

2. (B)  $Y \uparrow \rightarrow$  輸入  $\uparrow$

↓

3. 輸入  $\uparrow \rightarrow$  円売, ドル買い  
↓  
円安

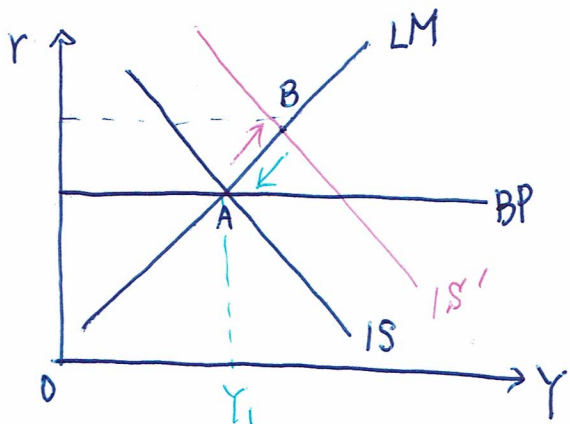
↓

4. 円安  $\rightarrow$  輸出  $\uparrow \rightarrow$  IS右

↓

有効

② 資本移動  
完全



1. IS右 A → B

↓

2.  $r \uparrow \rightarrow$  流入  $\rightarrow$  国黒

↓

3.  $r \uparrow \rightarrow$  円買い, ドル売り  
↓  
円高

↓

4. 円高  $\rightarrow$  輸出  $\downarrow \rightarrow$  IS左

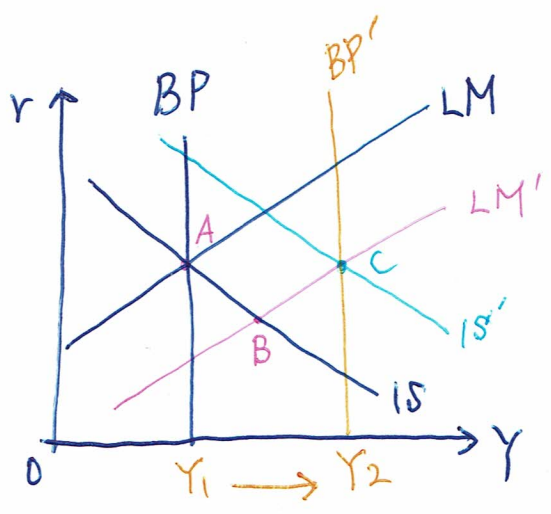
↓

無効



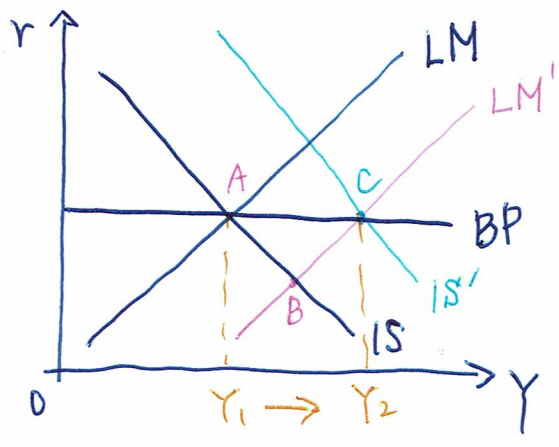
237  
変動相場制  
金融政策

① 資本移動  
ISL



1. LM右  $\rightarrow$  A  $\rightarrow$  B
  - $\downarrow$
  2. B  $Y \uparrow \rightarrow$  輸入  $\uparrow$
  - $\downarrow$
  3. 輸入  $\uparrow$   $\rightarrow$  国赤  $\rightarrow$  円売り、ドル買い  $\rightarrow$  円安
  - $\downarrow$
  4. 円安  $\rightarrow$  輸出  $\uparrow \rightarrow$  IS右  $\rightarrow$  C
- 有効

② 資本移動が完全



1. LM右  $\rightarrow$  A  $\rightarrow$  B
  - $\downarrow$
  2. B ( $r \downarrow$ )  $\rightarrow$  流出  $\rightarrow$  国赤
  - $\downarrow$
  3. ( $r \downarrow$ )  $\rightarrow$  円売り、ドル買い  $\rightarrow$  円安
  - $\downarrow$
  4. 円安  $\rightarrow$  輸出増  $\rightarrow$  IS右  $\rightarrow$  C
- 有効