

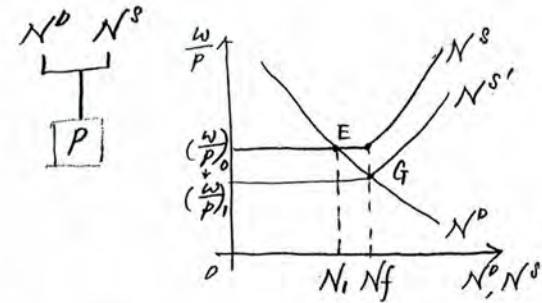
第10回

らくらく
経済学入門
試験対策講座

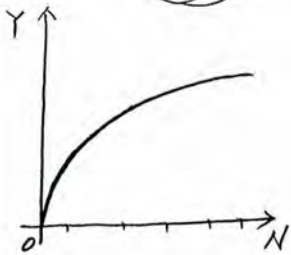
第10回 全3コマ
使用テキスト：らくらく経済学入門
らくらくマクロ経済学入門

講師 茂木 喜久雄
収録：13:30~16:30
サクシード

P176 (P178)
AS曲線
(総供給曲線)
(P185)
(P187)
労働市場の
均衡



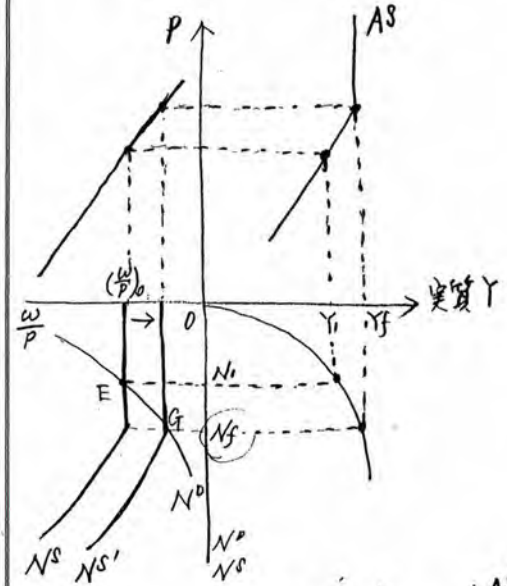
マクロ生産関数
(P188)
(P190)



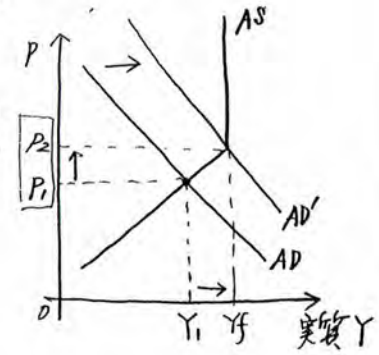
らくらく
経済学入門
試験対策講座

第 回 全3コマ
使用テキスト：らくらく経済学入門
らくらくマクロ経済学入門

講師 茂木 喜久雄
収録：13:30~16:30
サクシード



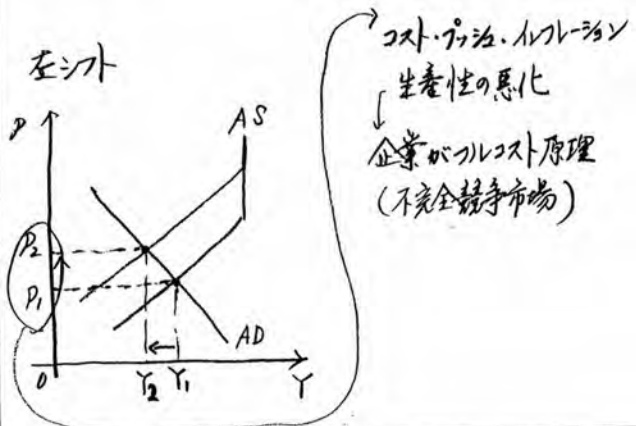
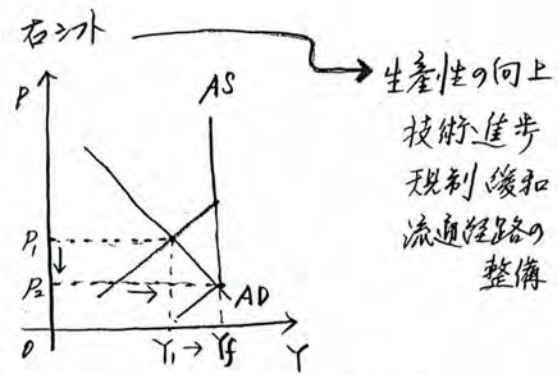
AD右シフト
 $\times \Delta C \uparrow$
 $\times \Delta I \uparrow$
 $\Delta G \uparrow$
 $\times \Delta X \uparrow$
 $\times \Delta T \downarrow$
 $\times M^s \uparrow$



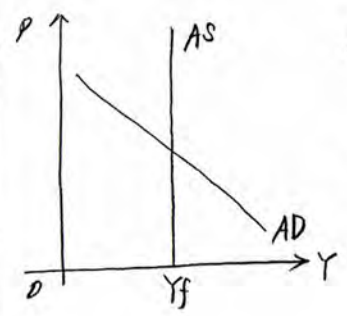
P182
需要喚起
(拡大) 政策
(p80)

P183 (P185)
AS曲線の
シフト

$P_1 \rightarrow P_2$
デマンド・プル・インフレーション



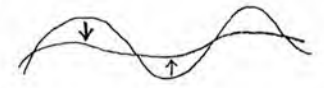
P180 (P182)
古典派の
AS曲線



裁量的政策
 $(\Delta G \uparrow, \Delta M^s \uparrow)$
↓
物価のみ上昇
↳ 無効

P188 (P198)
ビルトイン
スタビライザー

財政政策
↳ 裁量的財政政策 (ΔG)
↳ "ビルトイン・スタビライザー"
↳ 制度の中に組み込まれている
↳ 累進課税
↳ 失業保険



* 短所
極端な不況に陥ったときに
回復を困難にさせる。

P190 (P200)
~~190~~ 所得税

$$Y = C_0 + c(Y - tY) + I + G$$

$$Y = C_0 + cY - ctY + I + G$$

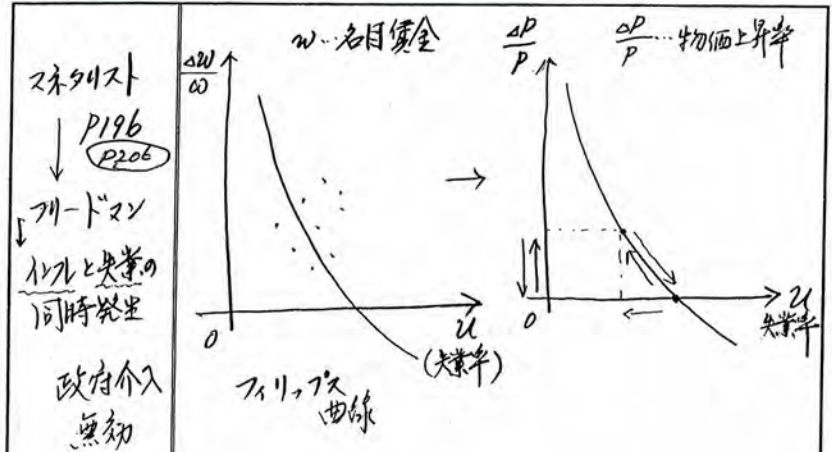
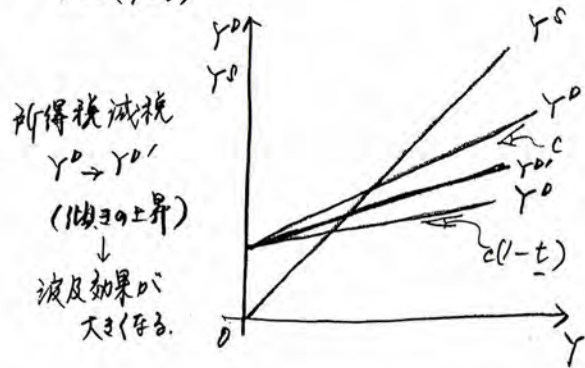
$$(1 - c + ct)Y = C_0 + I + G$$

$$Y = \frac{1}{1 - c + ct} (C_0 + I + G)$$

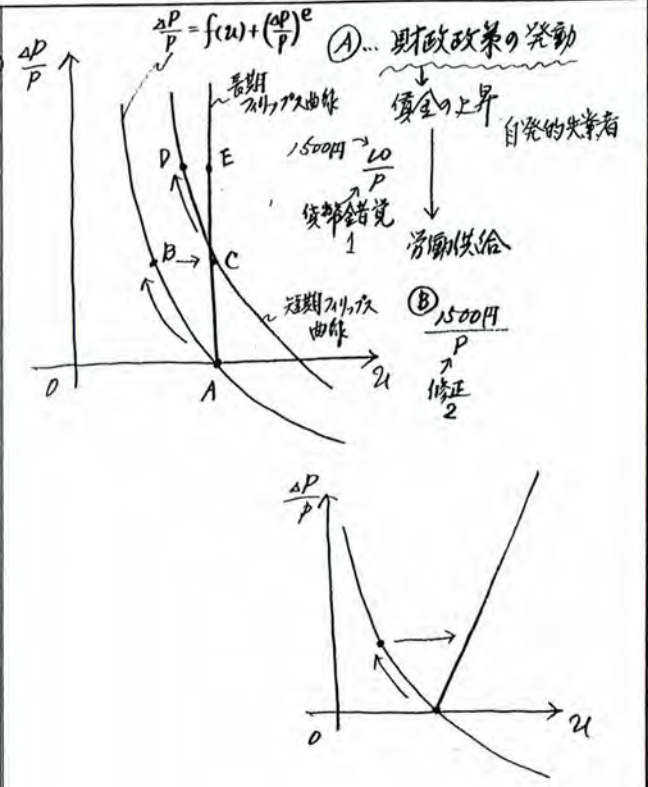
$$Y = \frac{1}{1 - c(1 - t)} (C_0 + I + G)$$

$Y = C + I + G$
 $C = C_0 + c(Y - T)$
 $T = tY$
 t : 所得税率

$$\Delta Y = \frac{1}{1 - c(1 - t)} \Delta G$$



P199 (P207)
自然失業率
仮説



P202 (P212)
フリードマン
公債発行による
財政政策
→ 無効
↓
市中消化の
場合 (P205)
(P215)

